

MIESZKANIE 3A11

NOWE
CENTRUM
SIECHNICE etap II

POLSYSTEM



Powierzchnia mieszkania: 91,76 m²

w tym antresola poddaszowa: 33,63 m²

Ilość pomieszczeń: 2 pokoje + garderoba + antresola

Ekspozycja: Zachód

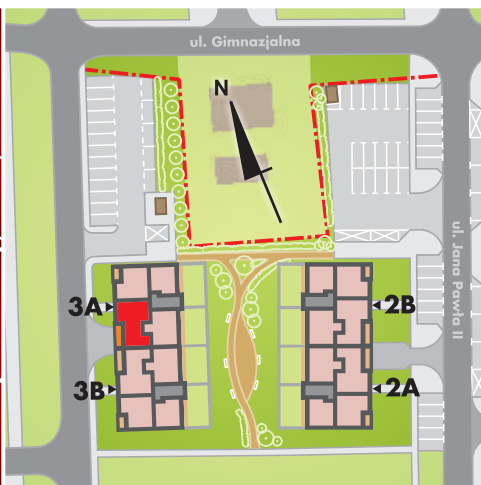
Piętro: 3 piętro

Balkon/Taras zielony: 7,8 m²

Komórka lokatorska: 2,99 m² - w cenie mieszkania

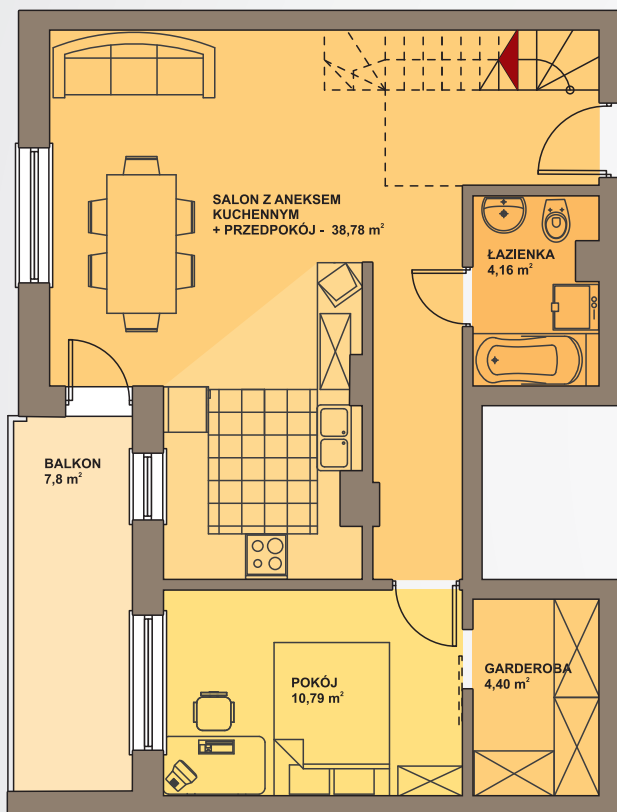
Miejsce parkingowe w budynku: opcja za dopłatą

Cena brutto: www.polsystem.net

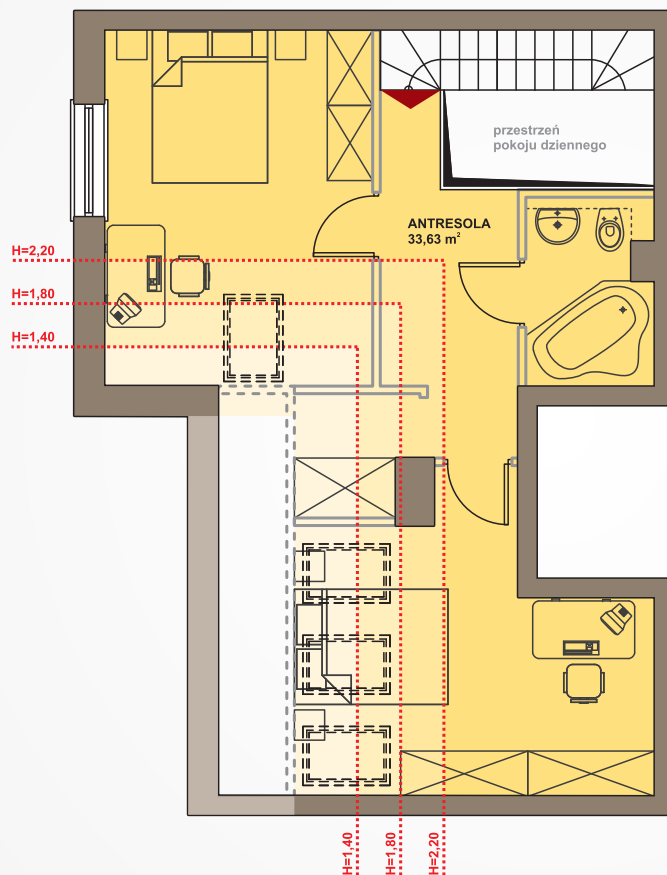


RZUT W SKALI 1:100

Polsystem - W ramach zdrowego rozsądku



Proponowana aranżacja antresoli poddaszowej - w zakresie kupującego



tel.: +48 695 111 771, www.polsystem.net